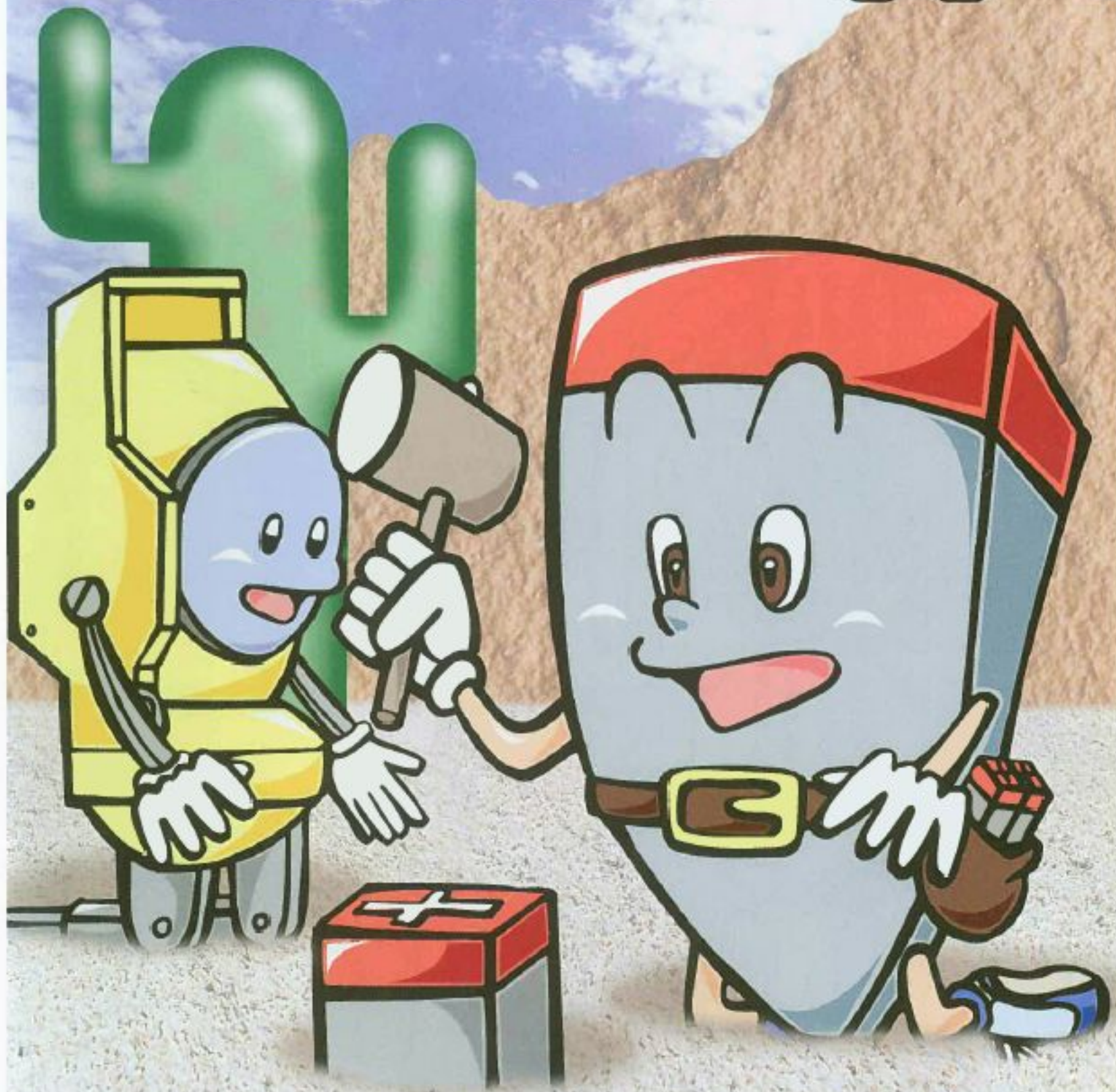


荒野の土地家屋調査士

# きょうかい君



愛知県土地家屋調査士会

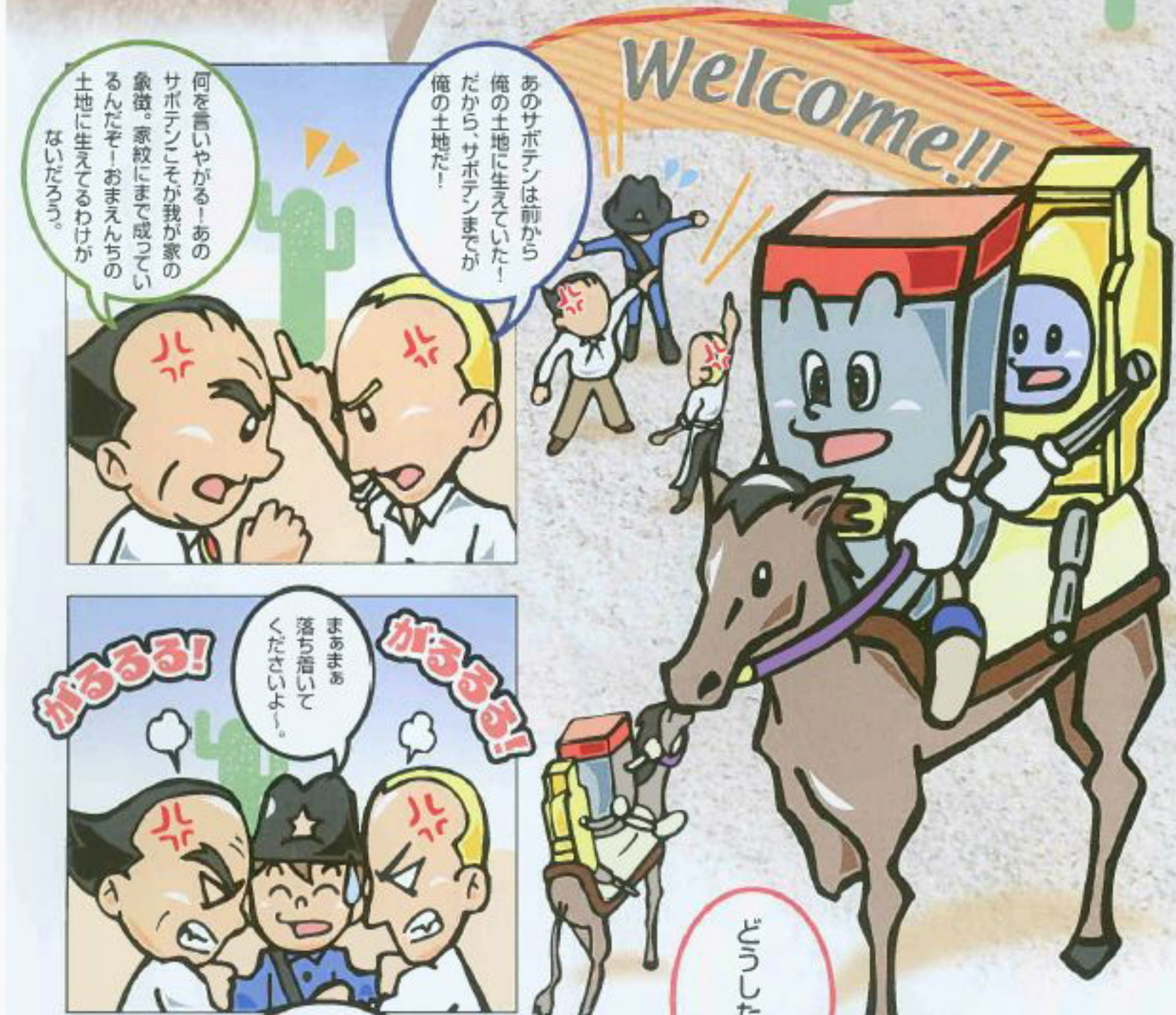


何とかあの二人の境界線を  
探し出してやって  
もらえないかい？

いったいどうし  
は何者だ？

この人は土地家屋  
調査士と言って、本当の  
境界線を探し出してくれる、  
境界の専門家だよ！

おもしろえーやって  
もらおうじゃねえかー！  
金はいくらでも出すぞ！  
俺が街の有力者だと言っ  
てこゝを強めたやつだな。



あのサボテンは前から  
俺の土地に生えていた！  
だから、サボテンまでが  
俺の土地だ！

何を言いやがるーあの  
サボテンこそが我が家の  
象徴。家紋にまで成って  
いるんだぞーおまえんちの  
土地に生えてるわけが  
ないだろう。



まあまあ  
落ち着いて  
くださいな。

がるる！

がるる！！

どうしたの？



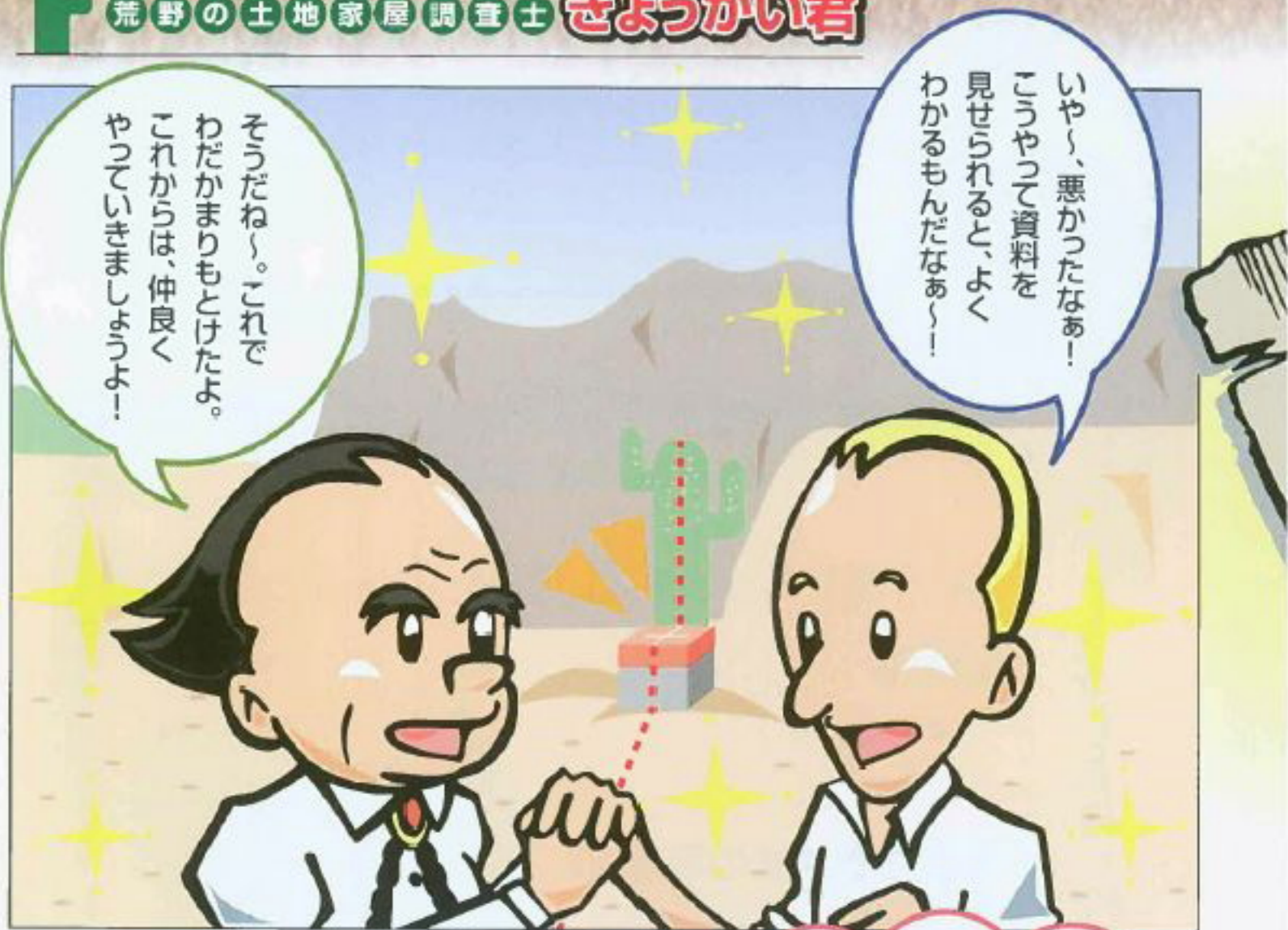
頼まれたとあっちゃあ断れない！  
言っておきますが、私はどちらの  
味方もできませんよー私が探し  
出すのは、真実  
の境界線です！  
よろしうですね？



あつ、きみじかじか。サ  
土地の境界が  
わからなくて  
困ってるんだ...

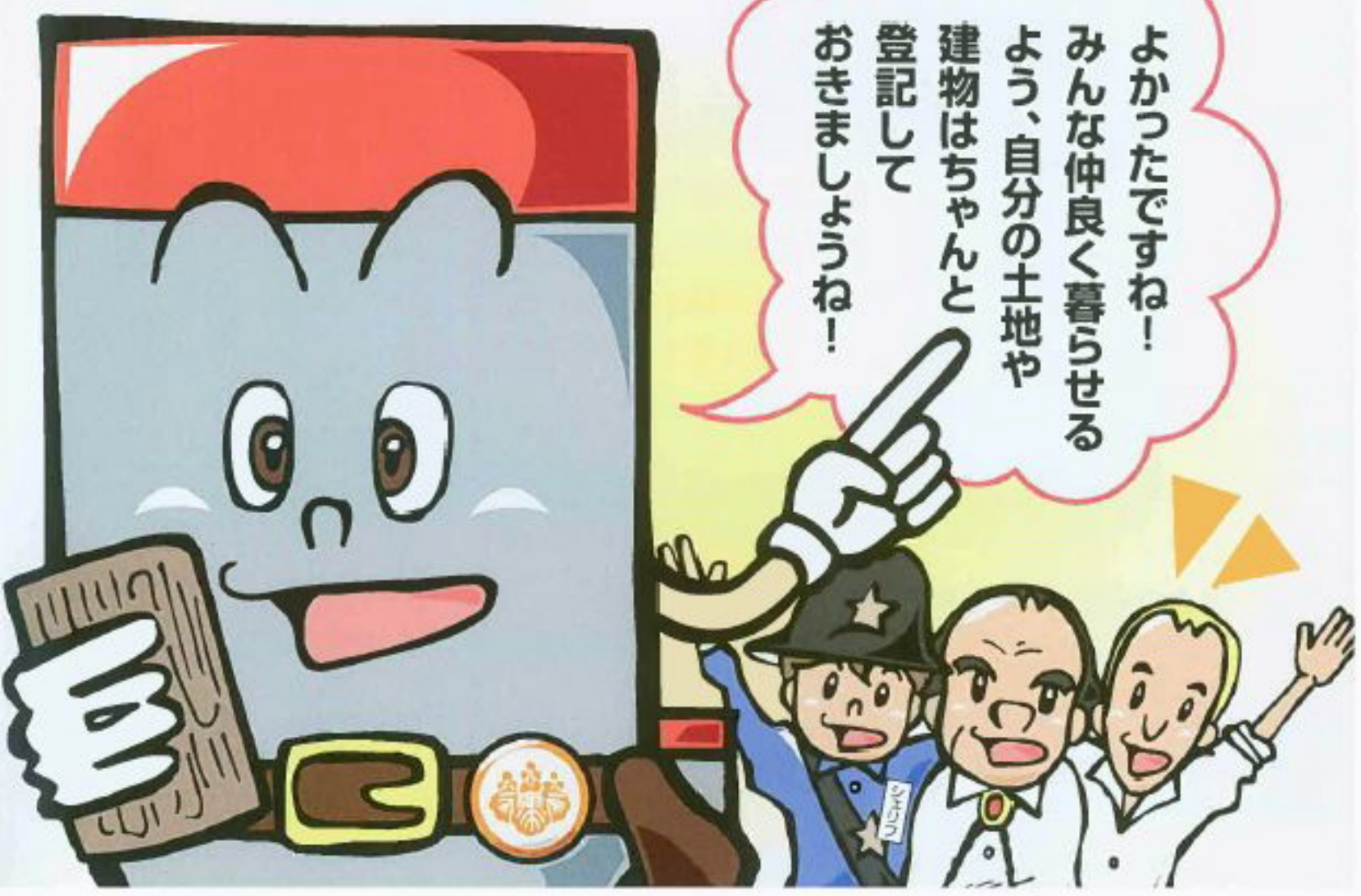
！



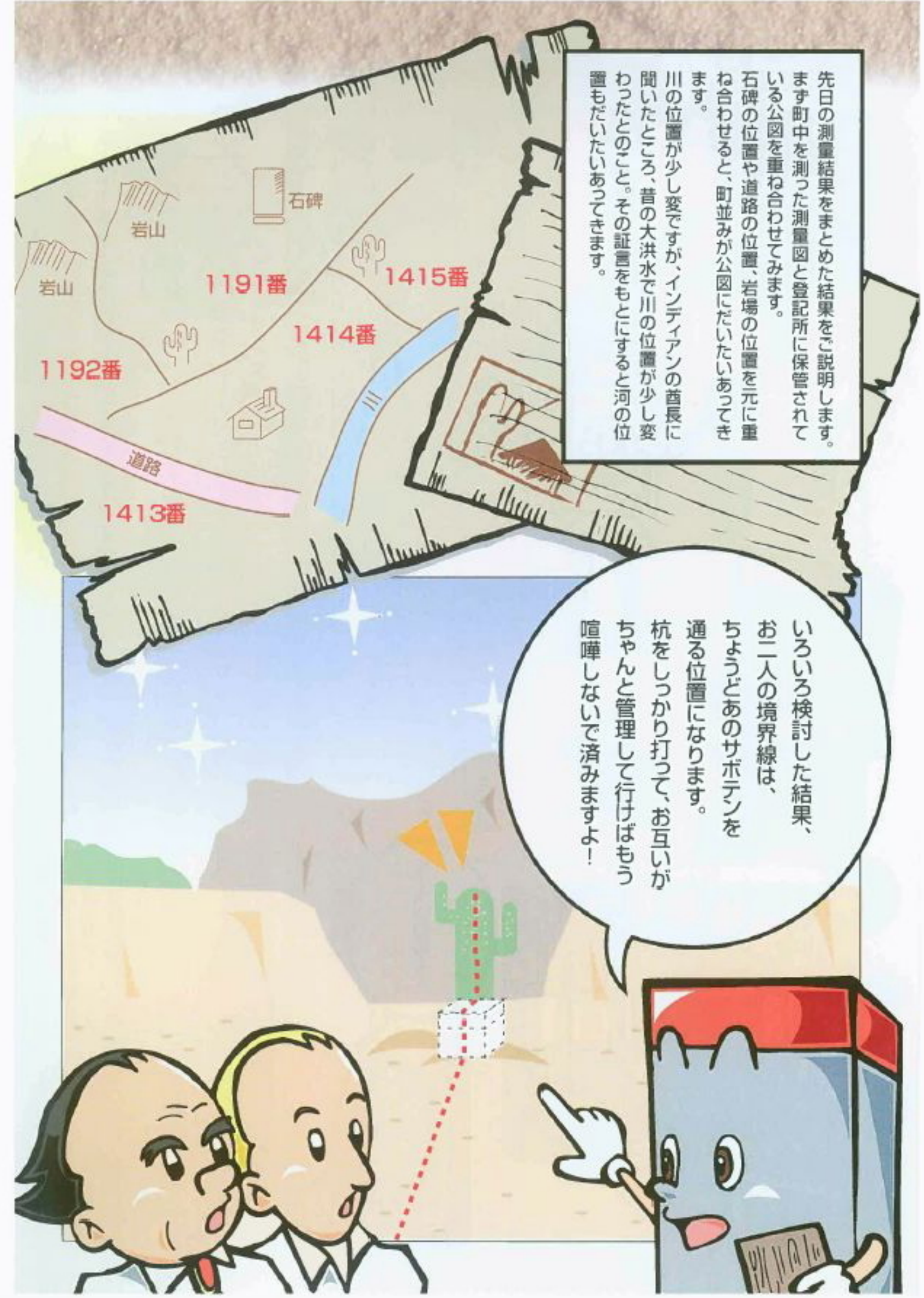


そうだね。これで  
わだかまりもとけたよ。  
これからは、仲良く  
やっつけようよー！

いや、悪かったなあ！  
この資料を  
見せられると、おれ  
わかるもんだなあ！

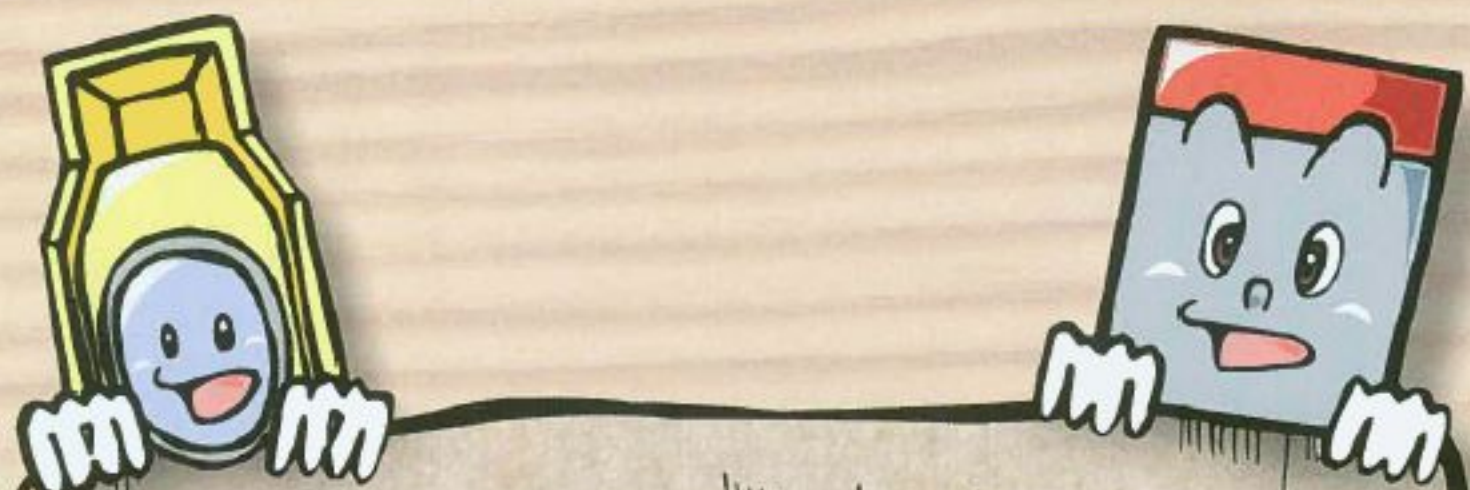


よかったですね！  
みんな仲良く暮らせる  
よう、自分の土地や  
建物はちゃんと  
登記して  
おきましょうね！



先日の測量結果をまとめた結果をご説明します。  
まず町中を測った測量図と登記所に保管されて  
いる公図を重ね合わせてみます。  
石碑の位置や道路の位置、岩場の位置を元に重  
ね合わせると、町並みが公図にだいたいあってき  
ます。  
川の位置が少し変ですが、インディアン酋長に  
聞いたところ、昔の大洪水で川の位置が少し変  
わったとのこと。その証言をもとにする河の位  
置もだいたいあっています。

いろいろ検討した結果、  
お二人の境界線は、  
ちょうどあのサボテンを  
通る位置になります。  
杭をしっかりと打って、お互いが  
ちゃんと管理して行けばもう  
喧嘩しないで済みますよ！



### 小ばなし西部劇編

ウェイン

「OK牧場さんが、かこいを造ったんだってネ」

ジェンマ

「へえ～」

ウェイン

「それもおめえの牧場の  
中へな！」

ジェンマ

「ヒエ～!!!」



こんなことにならないように、境界は  
しっかり管理しておきましょう。  
境界がわからないときは、お近くの  
土地家屋調査士にご相談ください。